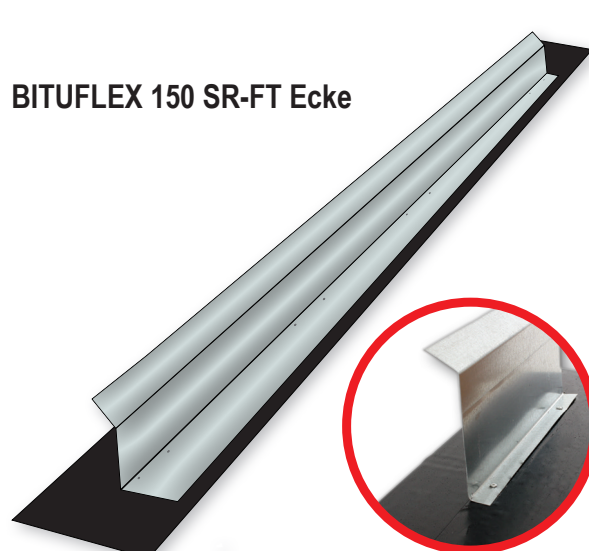


Beschichtetes Sollrisselement für Betonfertigteile



TECHNISCHE DATEN

LÄNGE	2,20lfm bzw. 2,35lfm
BREITE	150mm
DICKE	2,2mm
TRÄGER	verzinktes Stahlblech
BESCHICHTUNG	Polymerbitumen
VERARBEITUNGSTEMPERATUR	-5°C bis +35°C
DRUCKWASSERDICHTHEIT	7 bar

ARTIKEL	Art.Nr.	VPE 1 (Stück)	VPE 2 (Kiste)
BITUFLEX 150 SR-FT Wand 2,20m	H040101120	2,20lfm	50 Stück (110lfm)
BITUFLEX 150 SR-FT Wand 2,35m	H040101121	2,35lfm	50 Stück (117,50lfm)
BITUFLEX 150 SR-FT Ecke 2,20m	H040101130	2,20lfm	50 Stück (110lfm)
BITUFLEX 150 SR-FT Ecke 2,35m	H040101131	2,35lfm	50 Stück (117,50lfm)
BITUFLEX 150 Eckelement Bodenplatte	H040101210	1 Stück	125 Stück

PRODUKTBECHREIBUNG

STT® BITUFLEX 150 SR-FT ist ein verzinktes Stahlblech, beidseitig mit einer speziellen Polymerbitumenbeschichtung versehen und beidseitig mit einem reißfesten, leicht abziehbaren PE Liner als Schutzfolie belegt.

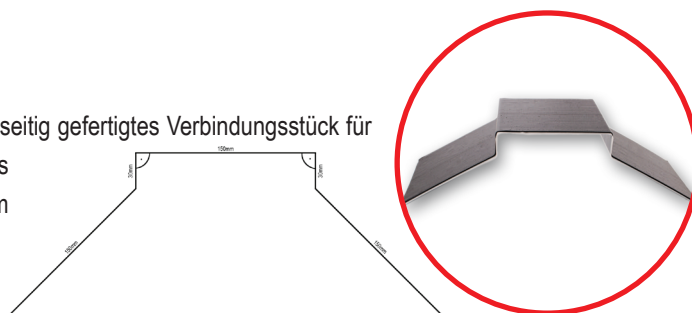
ANWENDUNG

Zum Abdichten von Sollrissfugen im Betonbau mit Fertigteilen im Stoßbereich der Betonelemente. Einfache und schnelle Montage, Verbindung der Stöße an das Arbeitsfugenblech STT® BITUFLEX 150 mit dem Sollrissfugenblech durch Anpressen der Kontaktflächen. Extrem hohe Kohäsionshaftung, druckwasserdichte Verbindung und hohe Klebekraft auch bei tiefen Temperaturen.

Die Polymerbeschichtung des Sollrisselementes reagiert mit einem Bestandteil des frischen Zementleims. Der erhärtete Beton haftet damit kraftschlüssig auf der Oberfläche des Fugenblechs. Die Mindestüberlappung beträgt 7cm. Auf Grund der hervorragenden Klebeeigenschaften der Beschichtung ist kein Erhitzen der Stöße notwendig.

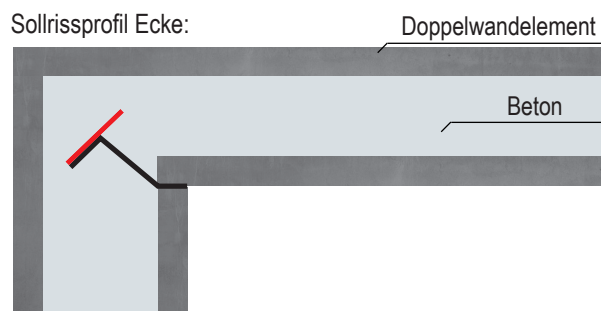
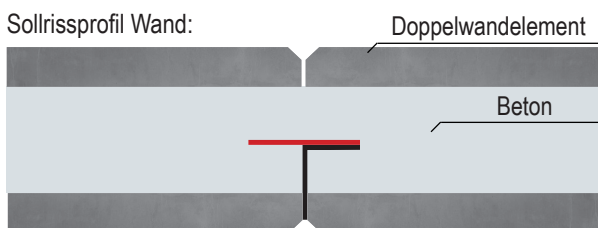
BITUFLEX 150 Eckelement Bodenplatte

Das STT® BITUFLEX 150 Eckelement Bodenplatte ist ein werkseitig gefertigtes Verbindungsstück für den einfachen, raschen und kraftschlüssigen Zusammenschluss zwischen dem STT® BITUFLEX 150 SR-FT Ecke und dem Fugenblech in der Fundamentplatte.



VERARBEITUNG

Das Sollrisselement STT® BITUFLEX 150 SR-FT wird mittels Schlagdübeln, Schrauben oder gleichwertigem Befestigungsmaterial, (z.B. Schussnägel) an der bestehenden Betonkante des Fertigteils kraftschlüssig befestigt. Im Stoßbereich zum Arbeitsfugenblech werden mit einer Überlappung von mind. 7 cm das Sollrisselement mit dem Arbeitsfugenblech durch ausreichenden Anpressdruck miteinander verbunden. Die Verbindungsstelle wird beidseitig mittels Stoßklammern gesichert. Die Schutzfolie ist vor der Schließung des Bauteils beidseitig zu entfernen.



■ Fugenblech ■ Montagewinkel

LAGERUNG

Kühl und trocken lagern.

Dieses Merkblatt dient, wie unsere sonstigen technischen Hinweise, lediglich zur Beschreibung der Beschaffenheit dieses Produktes, seiner Verarbeitungs- und Anwendungsmöglichkeiten. Es hat aber nicht die Bedeutung, bestimmte Eigenschaften des Produktes oder dessen Eignung für einen Einsatzzweck zuzusichern, und die Beschreibung enthält auch keine vollständige Gebrauchsanweisung. Da wir uns Änderungen unserer Merkblätter vorbehalten, obliegt es den Kunden sicherzustellen, dass das jeweilige aktuelle Merkblatt vorliegt. Aktuelle Merkblätter können jederzeit in allen unseren Standorten angefordert werden.